

De eilanden van de zorg

KARIN VAN MOSSEVELDE
CEO i-mens





THUISZORGEILAND



ZIEKENHUISEILAND



WELZIJNSEILAND



HUISARTSENEILAND



THUISZORGEILAND

ZIEKENHUISEILAND

HUISARTSENEILAND

WELZIJNSEILAND





THUISZORGEILAND

ZIEKENHUISEILAND

HUISARTSENEILAND

WELZIJNSEILAND





THUISZORGEILAND



ZIEKENHUISEILAND



WELZIJNSEILAND



HUISARTSENEILAND





THUISZORGEILAND

ZIEKENHUISEILAND

HUISARTSENEILAND

WELZIJNSEILAND





Normalisatie van de fragmentatie?



0^{ste} lijn

1^{ste} lijn

2^{de} lijn



0^{ste} lijn

1^{ste} lijn

2^{de} lijn



0^{ste} lijn 1^{ste} lijn 2^{de} lijn



0^{ste} lijn 1^{ste} lijn 2^{de} lijn



A woman with dark hair, wearing a bright red jacket over a dark blue polo shirt with the 'cmens' logo, and blue jeans, is smiling warmly. She stands in a doorway, with a blurred outdoor scene of greenery behind her. In the foreground, the back of a person's head and shoulder is visible, out of focus.

Is onze zorg
klaar voor morgen?



Urgentie



2026



+50%

van de ziekenhuizen
draait rode cijfers

2026

30%

van zorgbehoevenden
heeft niemand



2026



Fysiek & mentaal
overbelaste
mantelzorgers

2050

+1,6 mio
80-plussers

80%

alleen thuis



2050



Nood aan
+43%
verpleeg-
kundigen

2050

Meer chronische
aandoeningen
& **complexere**
zorgvragen

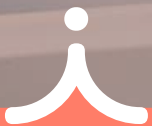


Transmurale zorg koppelen aan slim samenwerken



A caregiver in a dark blue uniform with a teal collar is adjusting a blue jacket for an elderly man with white hair. The man is sitting and looking off to the side. The background shows a modern care home interior with a sink and a purple towel. A large white smiley face icon is overlaid on the right side of the image.

**Goede zorg geven
waarbij de mens centraal staat
in alles wat we doen**





geeft je klanten zorg
met een menselijk gelaat



Geen overleg

Geen tijdverspilling

Geen discussie

Verantwoordelijkheid

beweegt mee 24/24





Werkend zorgsysteem
zonder klassieke organisatieafbakening



COVID @ HOME

Efficiënt

Betaalbaar

Klinisch sterk

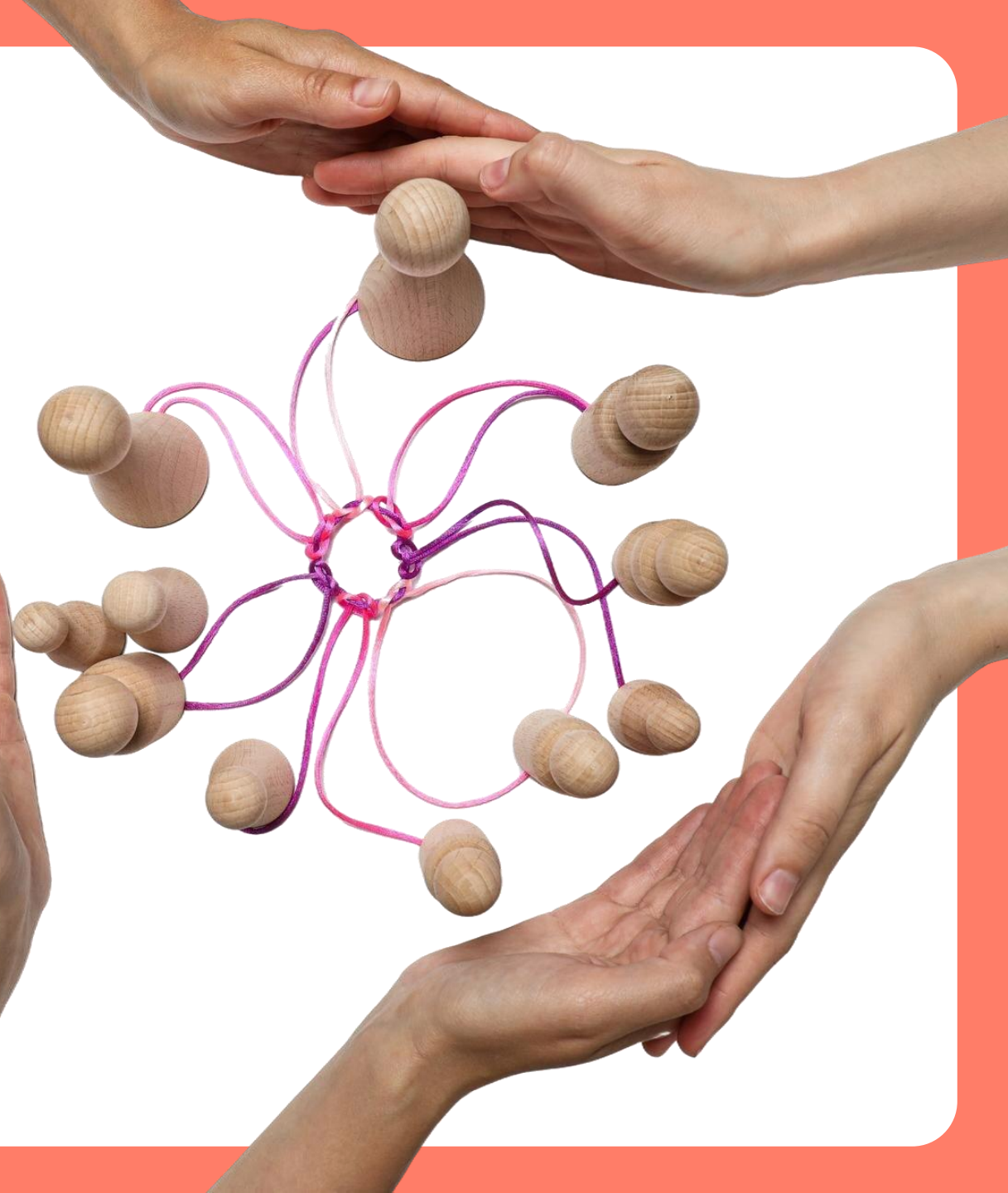
Haalbaar

Toekomstmodel



TRANSMURAAL
NIET VOLDOENDE

Hoe zorgen dat
alles samenkomt
op maat van
de klant?



LEAN

kijken



slimmer



denken



eenvoudiger



werken



mensgericht



Tijd die vrijkomt
teruggeven
aan de zorg

TRANSMURAAL



Wat moet er
gebeuren?



LEAN



Hoe maken
we het mogelijk?



TRANSMURAAL
ZONDER LEAN



Eindeloos
gedoe & overleg

LEAN
ZONDER TRANSMURAAL



Egoïstische
efficiëntie

DISCOVER

Gegevensdeling =
voorwaarde van transmuraal werken



TOTEM
TRANSMURALE OPVOLGING
DOOR TELEMONITORING





Iedereen
dezelfde informatie
op hetzelfde moment
met dezelfde logica



Voorspelbaar
Helder
Slim
Eenvoud



**TOTEM
TRANSMURALE OPVOLGING
DOOR TELEMONITORING**

Lean ≠ bijzaak

**Gedeelde verantwoordelijkheid
die meebeweegt met klant**



HYBRIDE
DIABETES
ZORGPAD



HYBRIDE
DIABETES
ZORGPAD

Hoe diabeteseducatoren
effectiever én kostenefficiënter maken?



HYBRIDE
DIABETES
ZORGPAD

Just-in-time begeleiding
Zorg op maat





Hocus

Pocus

Leanus

Transmuralus



Meerwaarde bieden
aan iedereen
niet langer een utopie



6

randvoorwaarden





GEDEELDE DATA

zonder data-uitwisseling
geen flow mogelijk



DUIDELIJK SAMENWERKINGSKADER

heldere rollen
verantwoordelijkheden
éénzelfde taal



GEDEELDE DOELSTELLINGEN

bewegen
in dezelfde richting
naar hetzelfde doel





BETROKKENHEID OP WERKVLOER

coauteur worden
dmv kennis & ervaring



AFGESTEMDE FINANCIERING

zolang financiering silo's beloont,
blijft samenwerking moeilijk



LEIDERSCHAP MET LEF & DURF

om muren af te breken,
om slim samen te werken





... omdat het nodig is





i-mens

thuis in zorg aan huis

